



GÎTE L'ESCALE DU BRAOU - AUDENGE - BASSIN D'ARCACHON

GÎTE L'ESCALE DU BRAOU - AUDENGE

Location de vacances pour 6 personnes à Audenge

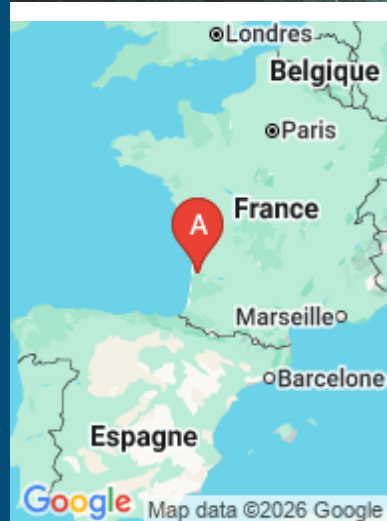
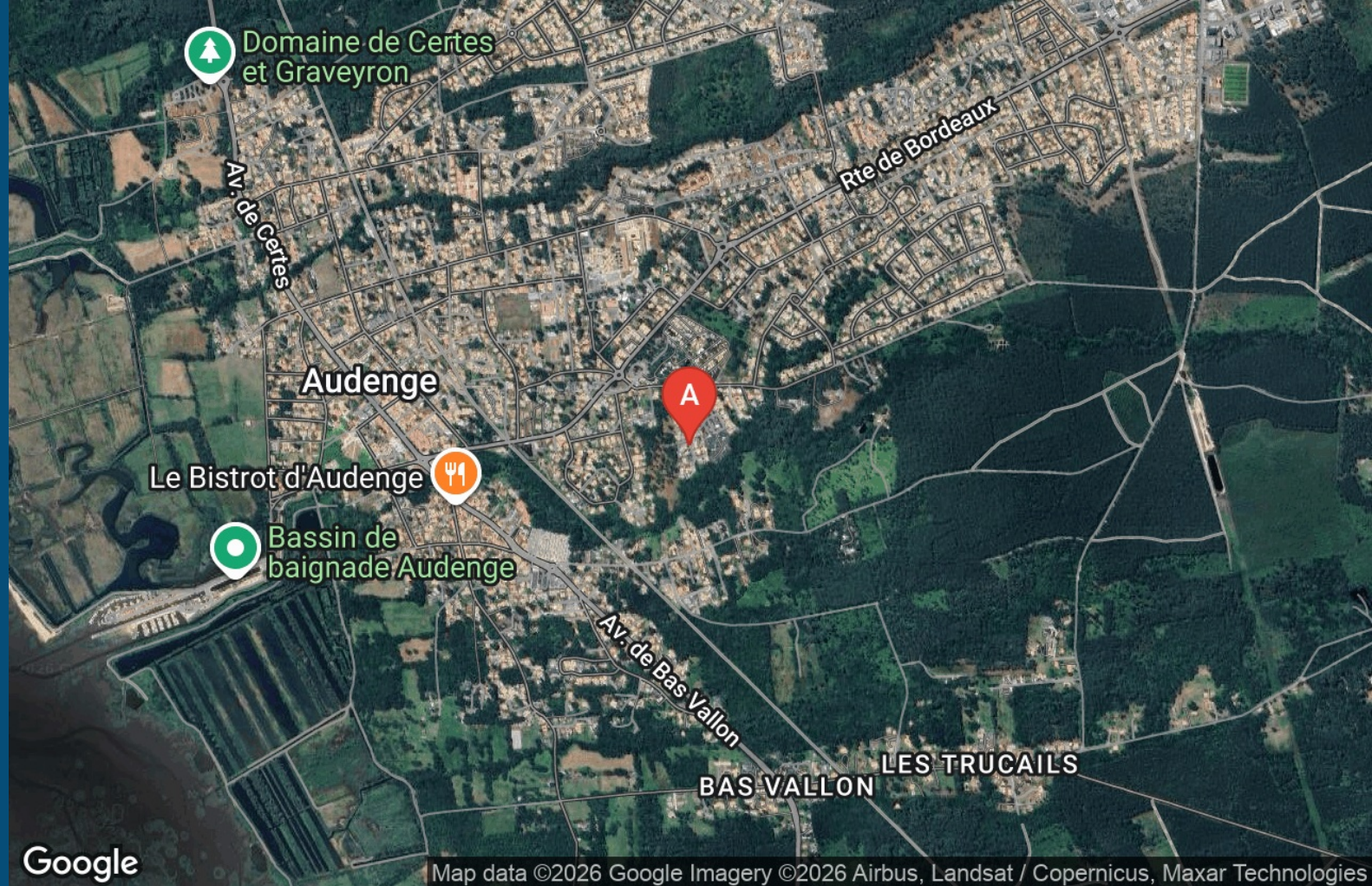
<https://lescaledubraou.fr>



Catherine et Fabrice Dupuis

+33 6 11 52 93 30

A Gîte L'escale du Braou - Audenge : 42 Rue
des Demoiselles 33980 AUDENGE





Gîte L'escale du Braou - Audenge



Chalet



4

personnes



1

chambre

1

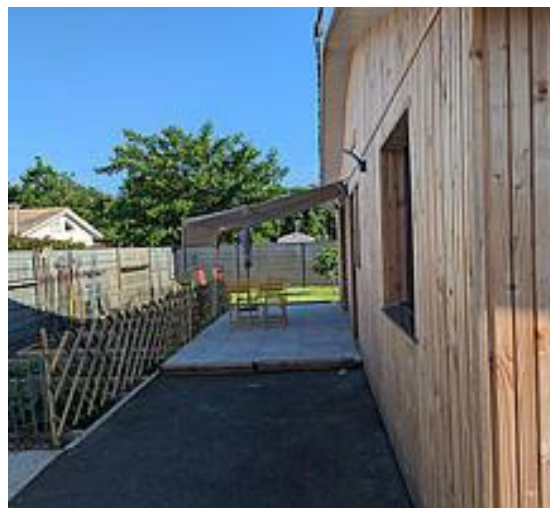
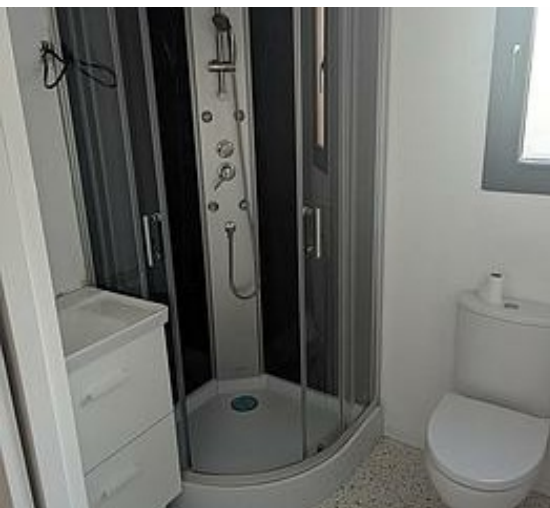
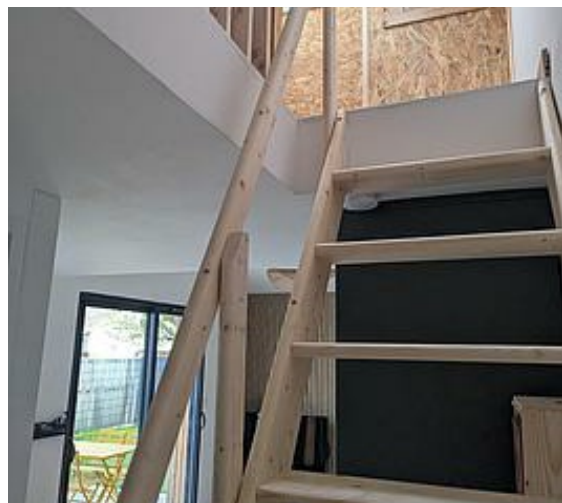
chambre en mezzanine



0

m2

Au Coeur du Bassin d'Arcachon à Audenge, au fond d'une impasse venez découvrir ce logement tranquille proche du centre ville et des transports en commun. Cet hébergement comporte 2 espaces couchage avec lit double, dont un en mezzanine, salle d'eau avec WC. A l'extérieur vous profiterez d'un jardinet avec terrasse et salon de jardin, barbecue et chaises longues. Pour la mobilité douce, bus, pistes cyclables et locations vélos à 500m. Une place de parking privative et sécurisée est à votre disposition. A 1 km du bassin de baignade d'Audenge plus grande piscine d'eau de mer d' Europe!



Pièces et équipements

<i>Chambres</i>	Chambre(s): 1 Chambre(s) en mezzanine: 1 Lit(s): 0 dont lit(s) 1 pers.: 0 dont lit(s) 2 pers.: 3	
<i>Salle de bains / Salle d'eau</i>	Salle de bains avec douche	Salle de bains privée
<i>WC</i>	Salle(s) d'eau (avec douche): 1 WC: 1 WC privés	
<i>Cuisine</i>	Cuisine Combiné congélation	Cuisine américaine Four à micro ondes
<i>Autres pièces</i>	Séjour	Terrasse
<i>Media</i>	Câble / satellite Télévision	Canal + Wifi
<i>Autres équipements</i>		
<i>Chauffage / AC</i>	Chauffage	
<i>Exterieur</i>	Barbecue Salon de jardin	Jardin privé Terrain clos
<i>Divers</i>		

Infos sur l'établissement



Communs

Entrée indépendante

Mitoyen propriétaire



Activités



Réseaux

Accès Internet



Stationnement

Parking



Services

Nettoyage / ménage



Extérieurs

A savoir : conditions de la location

Arrivée	À partir de 16h00
Départ	Avant 10h00
Langue(s) parlée(s)	Anglais Français
Annulation/ Prépaiement/ Dépot de garantie	Conditions de règlement : 50% à la réservation, le solde à l'arrivée. Dépôt de garantie 300 Euros
Moyens de paiement	
Ménage	
Draps et Linge de maison	Draps et/ou linge compris
Enfants et lits d'appoints	
Animaux domestiques	Les animaux ne sont pas admis.

Tarifs (au 30/01/26)

Gîte L'escale du Braou - Audenge

Tarif standard pour 2 personnes, supplément de10 euros par personne supplémentaire et par nuit.

	Tarif 1 nuit en semaine (L, M, M, J, D)	Tarif 1 nuit en weekend (V ou S)	Tarif 2 nuits weekend (V+S)	Tarif 7 nuits semaine
Tarifs en €:				

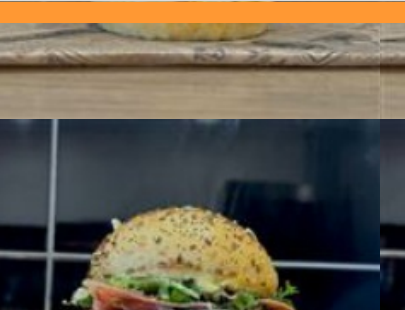
Aucun tarif renseigné (contactez le propriétaire)

Mes recommandations

À voir, à faire à Coeur du Bassin

Balades et randonnées

OFFICE DE TOURISME COEUR DU BASSIN D'ARCACHON
WWW.TOURISME-COEURDUBASSIN.COM



De Hambourg à Naples

+33 5 35 00 01 29

2 Avenue de Bas Vallon

0.6 km
AUDENGE



Depuis que nous ne sommes plus franchisés nous avons une nouvelle carte (à découvrir) avec toujours la même ligne de conduite ! Vous proposer des recettes gourmandes pour régaler vos papilles avec de bons produits. ☺ Toujours à emporter ou en livraison (selon localisation et disponibilité)



Chez La Dominicaine

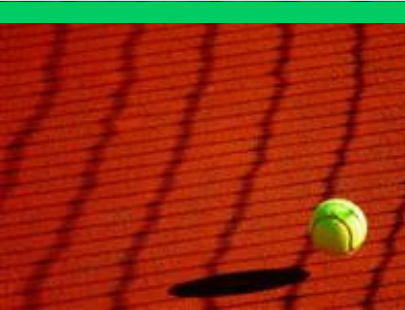
+33 6 85 68 19 12

38Q Route de Bordeaux

0.6 km
AUDENGE



Chez La Dominicaine, Une cuisine simple, authentique et entièrement faite maison. Une explosion de saveurs qui feront voyager vos papilles au coeur de l'Amérique latine.



Tennis club audengeois

+33 5 56 26 82 25

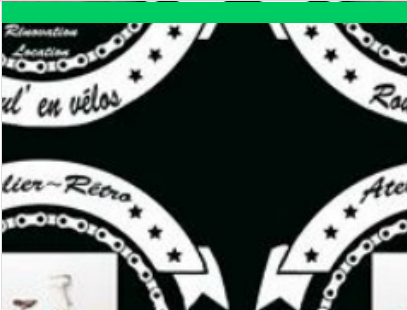
Rond-Point des Alouettes

<https://tenup.fft.fr/club/59330079>

0.5 km
AUDENGE



4 courts extérieurs en béton poreux dont deux éclairés. Ils sont situés derrière la salle sportive de Pessalle.



Roul'en vélos

+33 6 59 25 26 45

2 Avenue du Bas Vallon

<http://roulenvelos.com/>

0.6 km
AUDENGE



Location de vélos à assistance électrique, VTC, VTT, vélos pour enfants, remorques, accessoires etc... Vélos équipés de pneus anti crevaisson et vitesses intégrées au moyeu. Réparation et enlèvement vélos tous marques tout types. Vente vélos à assistance électriques et mécaniques neufs et occasion. Vélos conçus ou fabriqués en France Sunn, Exs, Peugeot, Gitane, Elwing, Jean Fourche. Rénovation de vélos anciens, mobylettes et Solex. Livraison sur le lieu de vacances, réservation par mél ou téléphone. Vélos équipés de pneus anti crevaisson et vitesses intégrées au moyeu.



Atelier Graphie

+33 6 77 59 86 39

25 Rue des Paliqueys

0.8 km
AUDENGE



Mes recommandations (suite)

À voir, à faire à Cœur du Bassin

Balades et randonnées

OFFICE DE TOURISME COEUR DU BASSIN D'ARCACHON
WWW.TOURISME-COEURDUBASSIN.COM



A Audenge, sur le Domaine de Graveyron entre terre et eaux

+33 5 57 70 67 56# +33 5 56 82 71 79

<http://www.rando-landes-de-gascogne.com>

1.8 km
AUDENGE



Propriété du Conservatoire du Littoral et géré par le Conseil Départemental de la Gironde, le Domaine de Graveyron est un espace naturel sensible protégé situé dans la continuité du sentier du Littoral qui borde le Bassin d'Arcachon. Réservoirs à poissons au XIXème siècle, il abrite aujourd'hui un grand nombre d'espèces d'oiseaux qui se mêlent à une flore verdoyante. Les départs s'effectuent, principalement, depuis le port d'Audenge pour une boucle d'environ 5 km. Les topo-guides sont disponibles à l'Office de Tourisme.



Domaines de Certes - Graveyron

+33 5 56 82 71 79

Avenue de Certes

<https://www.gironde.fr/environnement/d>

1.8 km
AUDENGE



La confrontation entre l'eau douce et l'eau salée agit certes sur la nature, mais aussi sur l'homme qui a modelé le paysage au rythme de ses activités économiques : vocations agricoles, salicoles, piscicoles et forestières. Ces Espaces Naturels Sensibles se caractérisent pour le domaine de Certes avec des digues aménagées par l'Homme : marais salants et anciens réservoirs à poissons, et pour le domaine de Graveyron : prairies humides et prés salés. Cet espace abrite de nombreuses populations d'oiseaux tout au long de l'année, dont certaines espèces rares et protégées.



Ile de Malprat

+33 5 57 70 67 56

<http://www.tourisme-coeurdubassin.com>

3.5 km
BIGANOS



Au milieu du delta de l'Eyre, l'île de Malprat («mauvais près») fut endiguée à la fin du XVIIIème siècle à des fins salicoles puis cette activité fut remplacée par la pisciculture extensive. Cette île de 140 hectares, entourée de 11 écluses, possède 19 bassins et un réseau de canaux profonds alimentés uniquement en eau saumâtre (60 hectares). Un écosystème prairial favorise le développement de certaines espèces floristiques et faunistiques (amphibiens, loutre, cistude, vison, anatidés, insectes) car il est alimenté uniquement en eau douce (précipitations, puits artésien). La visite n'est possible qu'accompagné par un guide, sur réservation auprès de l'office de tourisme.

Mes recommandations (suite)

À voir, à faire à Cœur du Bassin

Balades et randonnées

OFFICE DE TOURISME COEUR DU BASSIN D'ARCACHON
WWW.TOURISME-COEURDUBASSIN.COM



Map data ©2026 Google

Mes recommandations (suite)

À voir, à faire à Cœur du Bassin

Balades et randonnées

OFFICE DE TOURISME COEUR DU BASSIN D'ARCACHON
WWW.TOURISME-COEURDUBASSIN.COM

